

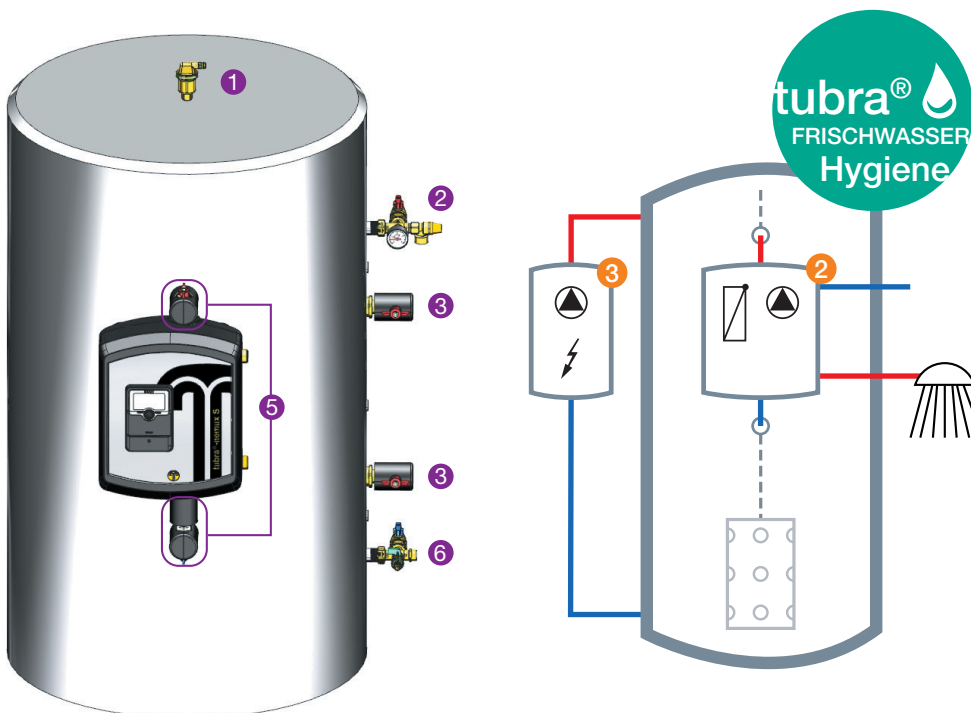
tubra® - Systemspeicher

Bundeshilfe effiziente Gebäude - BEG 2021

Heizungsoptimierung als Einzelförderung **20%***

Einzelmaßnahmen in Bestandsgebäuden **30% - 50%***
im System mit erneuerbaren Energien

Der Frischwasser-Pufferspeicher für Warmwasser



2 tubra®-nemux S / M / T / TM

Frishwasserstation

für das Einfamilienhaus, vier Modelle zur Auswahl bis 41 l/min

3 tubra®-eTherm P / C

Die elektrothermische Station

Hygienische und effiziente Alternativ zu emaillierten Trinkwasserspeicher

- Frischwarmwasser im Durchlaufprinzip
- keine Bevorratung von warmen Trinkwasser
- sehr gute Speicherausnutzung durch niedrige Rücklauftemperaturen, verbessert den Brennwerteffekt

Mit tuxhorn Armaturen zum Systemspeicher

- Systemsicherheit mit optimaler Energieausnutzung durch Schichtleitkamin für Frishwasserrücklauf
- Hygienisch optimale Warmwassererwärmung
- Power to Heat geschichtet beladen - Speicher wird zu 100% geschichtet durchgeladen
- platzsparend aufstellbar
- geringer Montageaufwand, durch interne Verrohrung
- optimal aufeinander abgestimmte Komponenten

Warmwasser mit Photovoltaik – die neue Solarwärme

Durch die **tubra®-eTherm** erfolgt die geschichtete Beladung des Speichers mit kostengünstiger Überschussenergie. Ideal um die Eigenverbrauchsquote zu erhöhen, besonders bei EEG-Altanlagen die aus der Förderung fallen.

PV-HEAT

Eines der wenigen vom Wechselrichter unabhängigen Produkte für PV-Energiemanagement am Markt



PFW 380

tubra® - SYSTEMSPEICHER

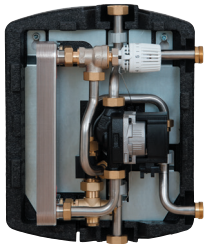
Der Speicher ist ausgestattet mit einer internen Verrohrung und Dämmung aus Polyesterfaservlies-Isolierung, die für höchste Energieeffizienz sorgen.

Speicher inkl. 100 mm Vlies Isolierung Silber

Typ	Liter	Ø nicht isoliert	Ø isoliert	Höhe isoliert	Kippmaß	Solar WT	Gewicht	Artikel Nr.	Preise *
PFW 380	381 L	650 mm	850 mm	1390 mm	1370 mm	ohne WT	78 kg	901.03.80.00	1.080 €

* Innerhalb DE zzgl. Frachtkosten je Speicher 49,- €, Frachtkosten FREI HAUS: ab 5 Speicher an die gleiche Lieferadresse

tubra® - ZUBEHÖR



tubra®-nemux T



- 1 **tubra® - aero-fix**
G 1/2 AG - G 1/2
559.13.30.00



- 2 **tubra® - Sicherheitsgruppe**
ÜWM G1 - G1 AG
640.22.20.00



- 3 **tubra® - Eckkugelhahn**
ÜWM G1 - G1 AG
968.28.25.00



- 6 **tubra® - MAG Anschluss**
ÜWM G1 - G1 AG
640.22.40.00

tubra® - SYSTEMKOMPONENTEN WARMWASSER



tubra®-nemux S

2 Frischwasserstation

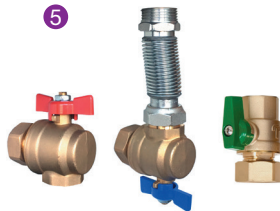
Typ	Nenngröße	Nennleistung bei KW-WW HVL 10-45 °C/65 °C	Zapfleistung 10-45/65 °C	Regelung elektronisch	Regelung thermisch	Artikel Nr.	Preise*
T	DN 20	60 kW	24,6 l/min	–	✓	908.18.00.00	920,00 €
S	DN 20	70 kW	28,7 l/min	✓	–	908.19.00.00	1.020,00 €
TM	DN 20	83 kW	34 l/min	–	✓	908.13.00.00	1.200,00 €
M	DN 20	100 kW	41 l/min	✓	–	908.29.00.00	1.300,00 €

- 5 **tubra® - Eckkugelhahn Set nemux + Durchgangskugelhahn, ÜWM G1 – G1 AG**

908.19.80.00 146,50 €

* Voll Edelstahl Plattenwärmetauscher auf Anfrage

5



tubra®-eTherm P

tubra® - SYSTEMKOMPONENTEN PV-HEAT

3 Power to Heat

Typ	Nennleistung	Elektroanschluss	Messung	Temperatur	Artikel Nr.	Preise
P	0 - 3 kW	1-phasig PE 230 V AC 50 – 60 Hz	3-phasig	30 – 70 °C	951.15.00.00	2.499,00 €
C	9 kW (3 x 3 kW)	3-phasig PE 230 V AC 50 – 60 Hz	ext. Energie Management	65 °C	951.21.00.00	1.530,00 €



tubra®-eTherm C

tuxhorn

Gebr. Tuxhorn GmbH & Co. KG

Senner Straße 171

info@tuxhorn.de

Telefon + 49 521 448 08 - 0

D-33659 Bielefeld

www.tuxhorn.de

Telefax + 49 521 448 08 - 44

Kontaktdaten: