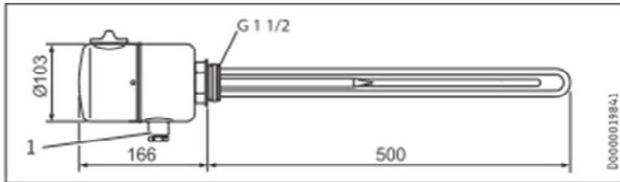


# Anschlussinweise Elektroheizstab 950.18.60.00

## INSTALLATION TECHNISCHE DATEN

BGC

3 kW, 2/PE ~ 400 V

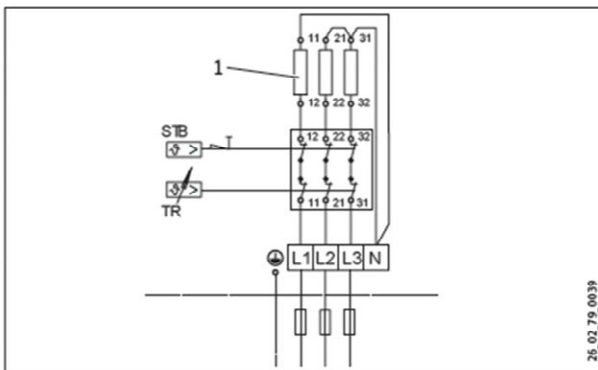


1 Durchführung elektrische Leitung

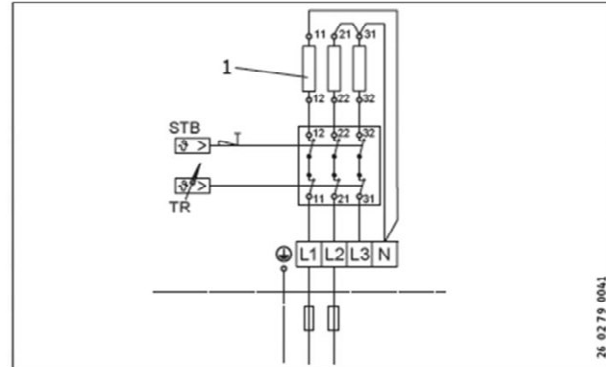
### 14.2 Elektroschaltpläne und Anschlüsse

Das Gerät ist bei Werksauslieferung wie folgt geschaltet.

6 kW, 3/PE ~ 400 V

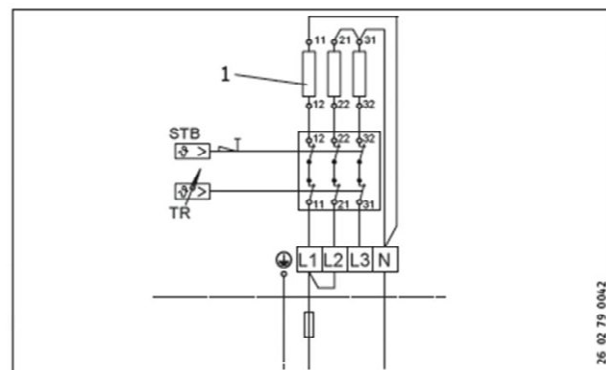


Wenn Sie eine andere Leistung wählen, beachten Sie folgende Schaltpläne.



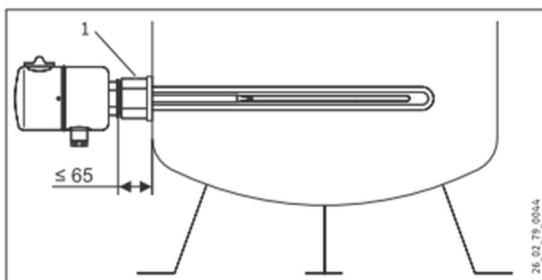
1 Heizkörper 1,9 kW

4 kW, 1/N/PE ~ 230 V



DEUTSCH

BGC | BGC/45



Die unbeheizte Länge am Heizstab beträgt ca. 65mm.

### Anschluss als eTherm S Heizstab:

➔ Anschlusschema 4 kW wählen

### Anschluss externer Verbraucher eTherm P:

➔ Anschlusschema 3 kW, oder 6 kW wählen